



Szlifierka z głowicą obrotową do ostrzenia czoła i grzbietu zębów pił tarczowych z możliwością automatycznego pomiaru podziału zębów (**wersja N**)



# ASP-631 WL / WLN

## ASP-631 WL /WLN to:

- Cztery sterowane numerycznie osie,
- Szlifowanie grzbietu i czoła większości dostępnych obecnie geometrii zębów w jednym cyklu bez konieczności ręcznej zmiany położenia narzędzia oraz głowicy szlifierskiej,
- Intuicyjny i przejrzysty system sterowania z graficznym interfejsem,
- Ostrzenie pił z równomiernym i nierównomiernym podziałem zębów,
- Minimalne koszty eksploatacji maszyny,
- Stabilna i przemyślana konstrukcja,
- Podział zębów sterowany elektronicznie,
- Precyzyjna, bezobsługowa głowica podziałowa.

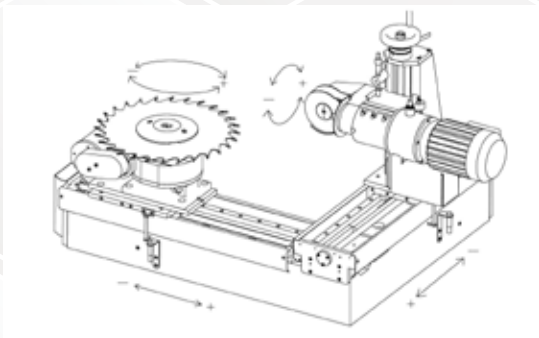
## Rezultat:

- Idealne połączenie precyzji i wydajności.
- Najwyższy współczynnik ceny do jakości.

# Założenia konstrukcyjne

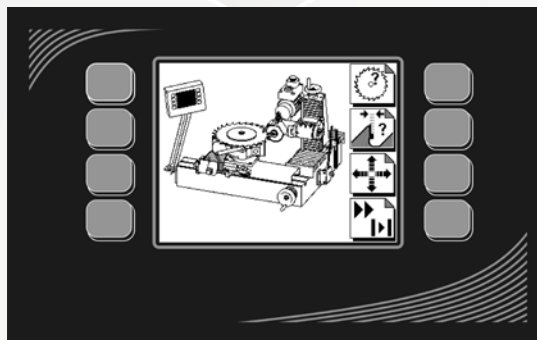
Maszyny z serii WL przeznaczone są do automatycznego ostrzenia pił tarczowych o średnicach od 100 do 630 mm (opcja 800 mm);

- Obrotowa głowica szlifierska umożliwia ostrzenie zębów trapezowych, na przemian skośnych w jednym cyklu ostrzącym
- Pomiar podziału zębów dzięki zastosowanej sondzie Renishaw (wersja N)
- cztery osie sterowane numerycznie pozwalające na pełne szlifowanie wszystkich dostępnych kształtów uzębień stosowanych w przemyśle drzewnym
- Stabilna i zwarta konstrukcja
- Ustawianie kątów natarcia i przyłożenia z poziomu sterownika
- Brak układów hydraulicznych
- Zastosowanie najwyższej jakości komponentów
- Polska produkcja
- Podział zębów starowany elektronicznie
- Brak konieczności ręcznego przezbrajania podielnicy (zmiany popychacza, pozostałych elementów mechanicznych)



Przemysłana konstrukcja

Cztery sterowane numerycznie osie



Intuicyjny system sterowania



Ostrzenia powierzchni przyłożenia



Sonda Renishaw do precyzyjnego pomiaru zębów



Najwyższej klasy komponenty

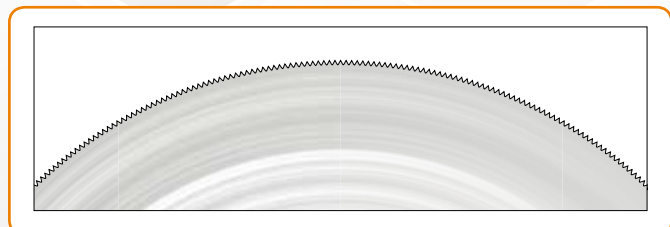
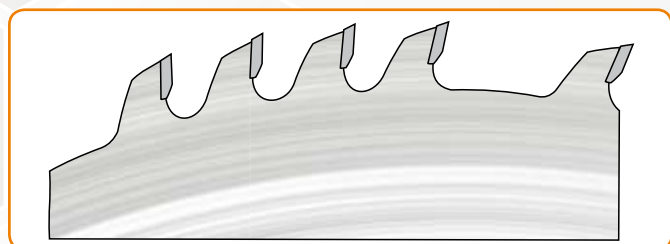
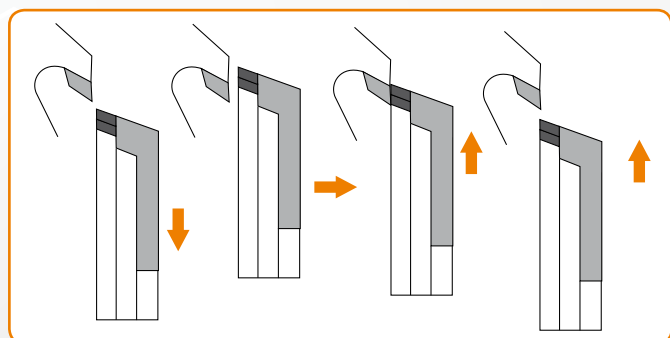
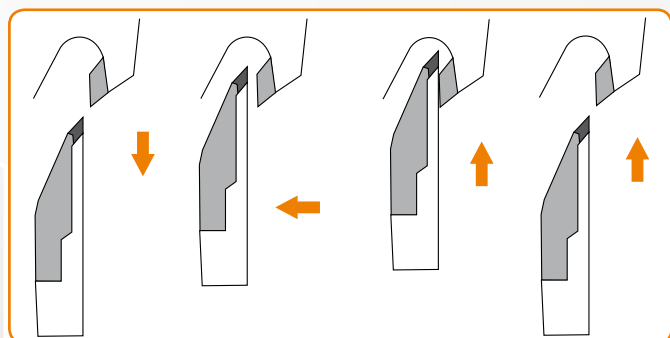


Ostrzenie powierzchni natarcia

# Opis i zastosowanie

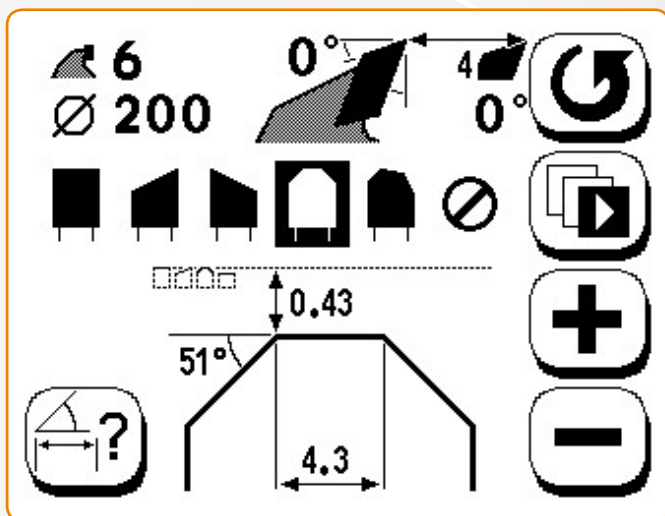
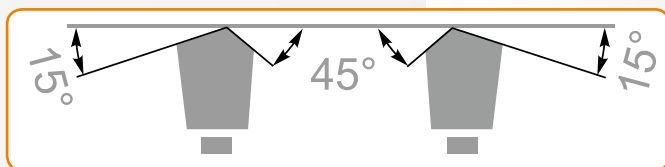
Polska myśl technologiczna zaowocowała powstaniem funkcjonalnych oraz ekonomicznych szlifierek serii WL będących oczywistym wyborem dla zakładów stolarskich, tartaków, firm meblarskich oraz zakładów specjalizujących się w ostrzeniu pił tarczowych.

Zastosowanie 4 sterowanych numerycznie osi pozwala na ostrzenie w jednym cyklu ostrzący zębów trapezowych, na przemian skośnych. Dodatkowo wersja N wyposażona została w precyzyjną sondę Renishaw do pomiaru podziału zębów.



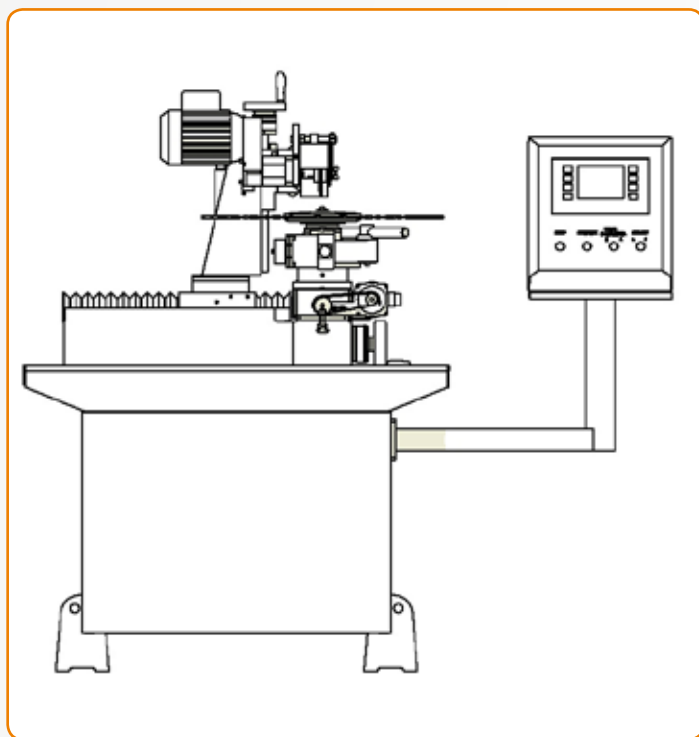
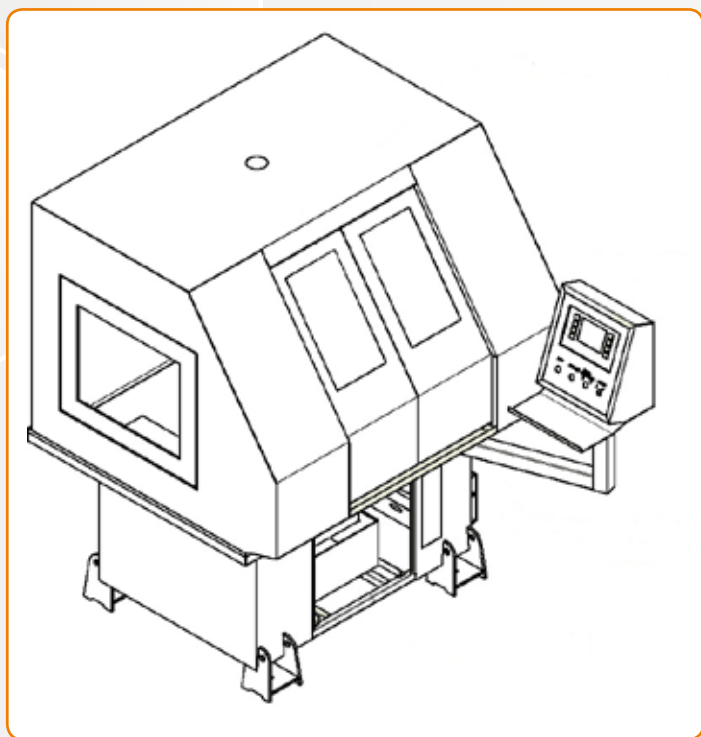
## Zalety maszyny:

- 4 osie sterowane numerycznie
- Elektronicznie sterowany podział zębów
- Stabilna i zwarta konstrukcja
- Programowalne zmienne prędkości ostrzenia
- Pamięć wewnętrzna umożliwiającą zapisanie parametrów pił
- Ostrzenie pił z nierównomiernym (wersja N) i równomiernym podziałem zębów
- Ostrzenie większości stosowanych obecnie geometrii zębów
- Ostrzenie pił do wielopił i zgarniających w standardzie
- Intuicyjny system sterowania pozwalający na zaprogramowanie niezbędnych parametrów narzędzia oraz parametrów pracy
- Możliwość programowania kombinacji zębów
- Zastosowanie talerzy podporowych i dociskowych stabilizujących piłę
- Zastosowanie sondy Renishaw (wersja N)
- Głowica wahliwa umożliwiającą ostrzenie grzbietu zęba za jednym przejściem ostrzącym
- Zastosowanie najwyższej jakości komponentów
- Pomijanie nadłamanych zębów
- Całkowicie zamknięta konstrukcja



## DANE TECHNICZNE:

Średnica zewnętrzna ostrzonej piły	100 - 630 mm (opcja 800 mm)
Ilość ostrzonych zębów	3 - 999
Wielkość przybrania przy ostrzeniu	0 - 0,99 mm
Ilość programowalnych przejść ostrzących	0 - 99
Prędkość szlifowania	0,2 - 2 m/min
Kąt natarcia	-10° do +30°
Kąt przyłożenia	+5° do +45°
Średnica ściernicy	150 mm
Średnica otworu mocującego	40 mm
Moc zainstalowana	2 kW
Pojemność zbiornika układu chłodzenia	Ok. 40l
Waga	Ok. 520 kg
Wymiary	1540x1700x1800 mm



### Wyposażenie standardowe:

- Stojak wraz z kabiną
- Układ chłodzenia
- Zestaw pierścieni redukcyjnych
- Talerze podporowe
- Zestaw kluczy
- Pakiet startowy (ściernica, chłodziwo)

Technologia ostrzenia



Grinding Technology



ul. Główna 1, 58-530 Kowary

tel. +48 75 718 22 42

tel. +48 75 718 23 54

fax. +48 75 718 24 74

e-mail: [lakfam@lakfam.pl](mailto:lakfam@lakfam.pl)

[www.lakfam.pl](http://www.lakfam.pl)